



DOBOT

使用手册

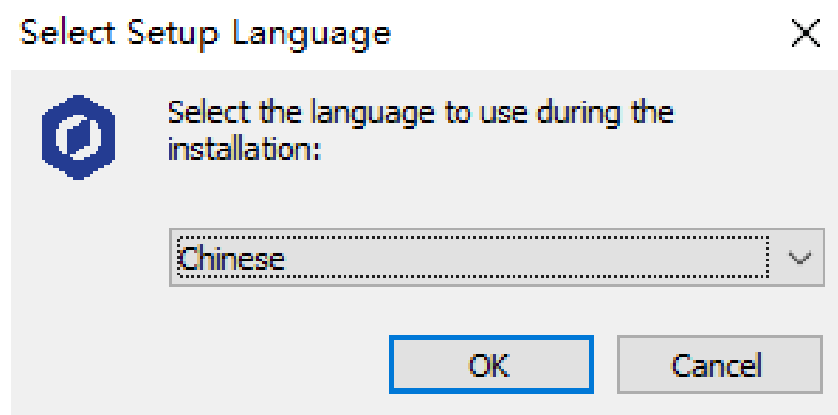
DobotStudioV_1.4.6 滑轨功能使用手册

Dobot Magician

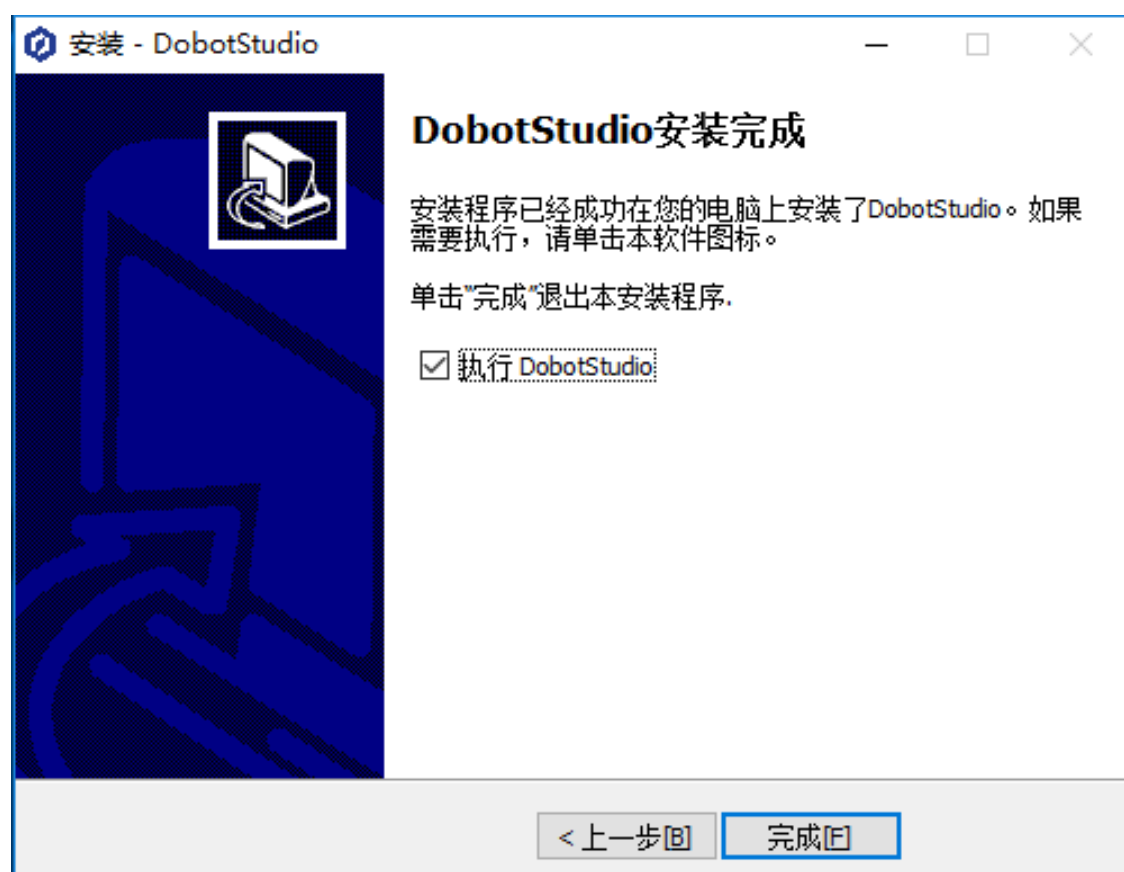
V1.0.0 Date: 2017/01/14

深圳市越疆科技有限公司

1、安装 DobotStudioV_1.4.6



2、软件安装成功



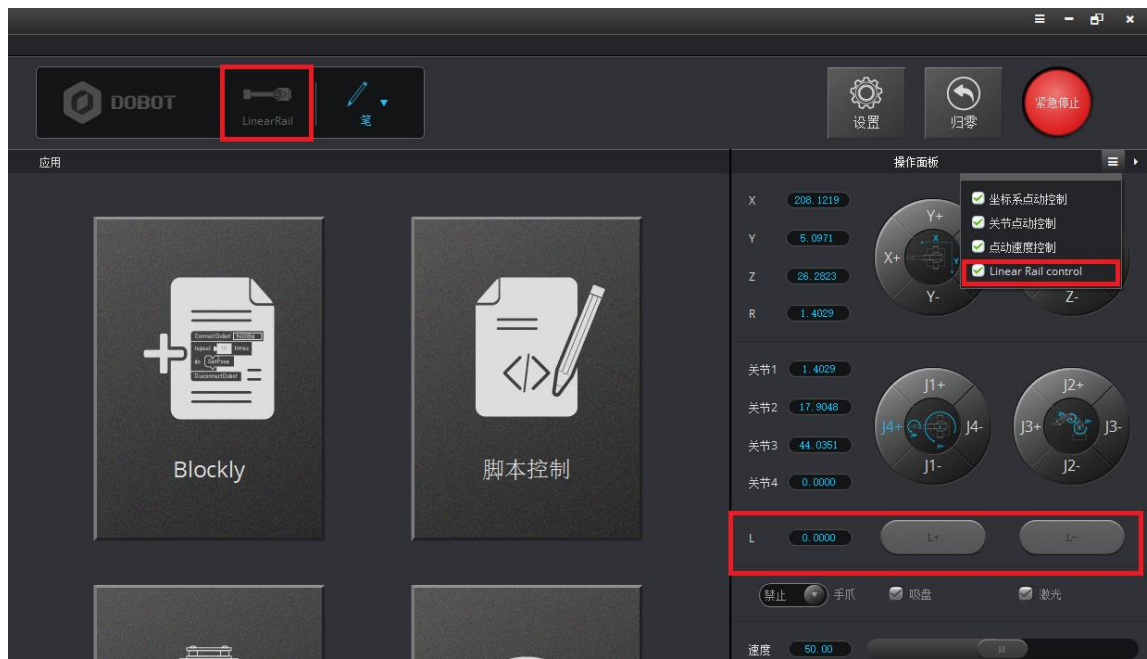
3、安装驱动，等待驱动安装成功



4、进入软件初始界面，点击操作面板旁边的按钮



5、选择滑轨功能，会弹出滑轨的图标



6、点击打开滑轨功能



7、点击 L+按钮，机械臂会往左边运行；点击 L-按钮，机械臂会往右边运行

8、滑轨速度参数

有效行程：0——1000mm

最大负载：5kg

最大运行速度/加速度：低速方案 300mm/s 300mm/s²

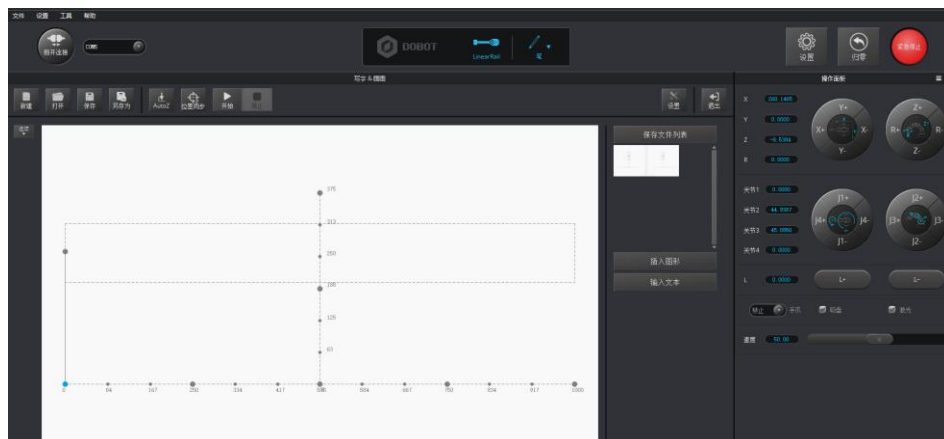
重复定位精度：0.01mm （宝龙电机）

绝对定位精度：0.25mm/100mm（宝龙电机）

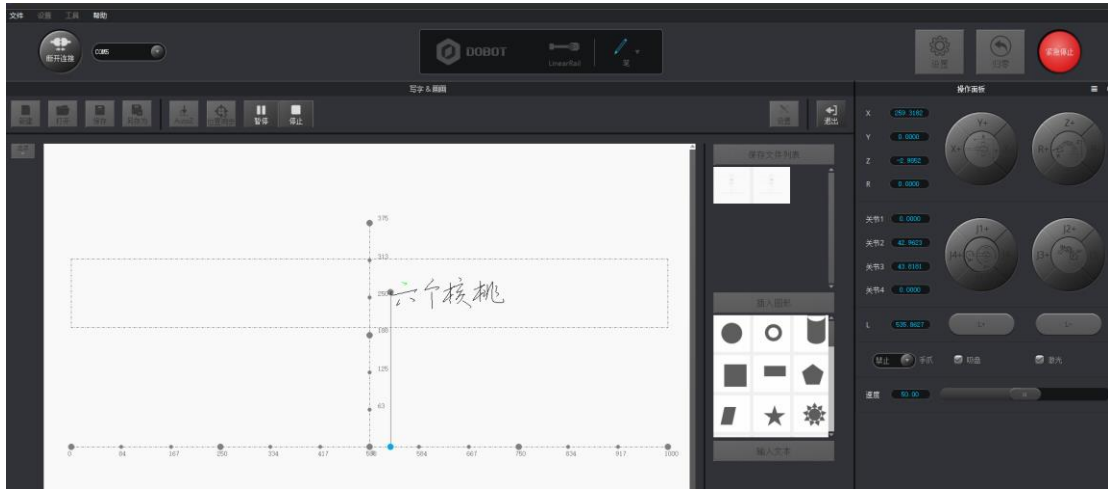


9、L 轴增加写字画画功能

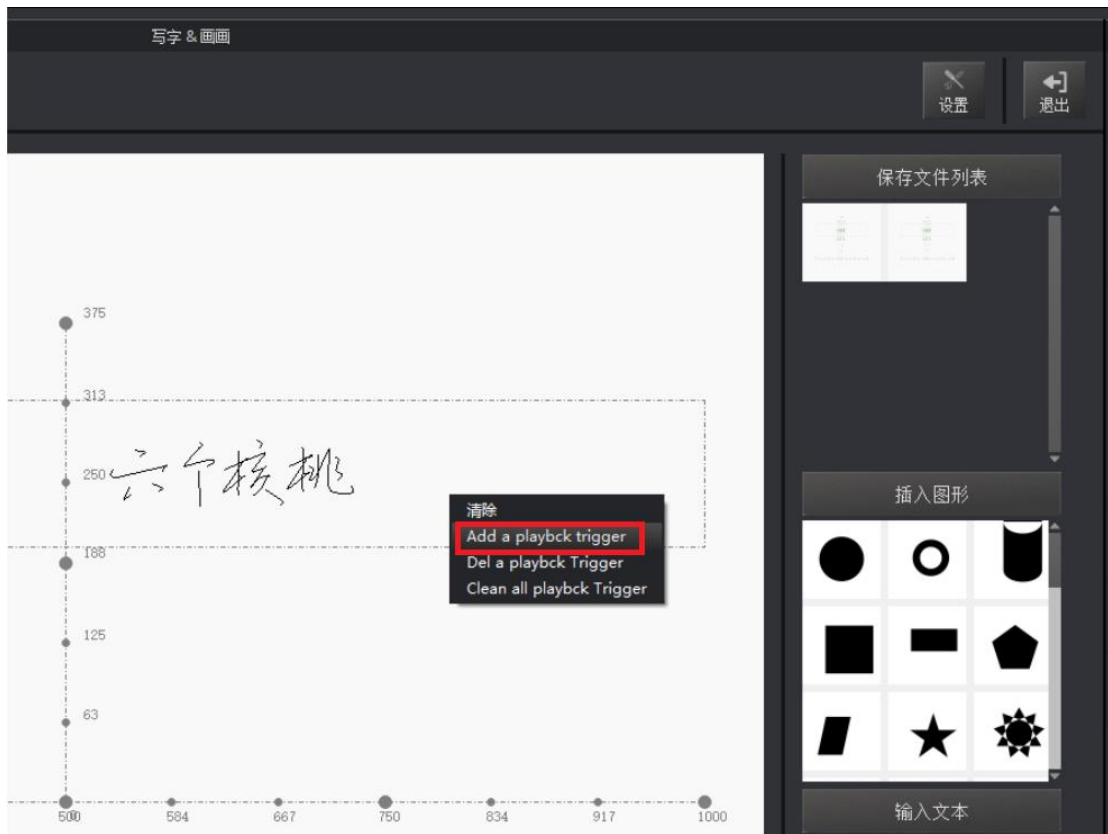
9.1、点击写字画画模块



9.2、把字体添加到写字区域，点击开始按钮，机械臂会移动到字体所在的点上开始写字



9.3、鼠标空白区域右击，选择添加 Playback 触发线，会触发 Playback 功能，也可以添加多条触发线



9.4、在 Playback 模块存 5 个点，点击退出按钮，点击写字画画模块，然后点击开始按钮，机械臂会运行到 Playback 触发线，触发机械臂做刚才存点的动作

